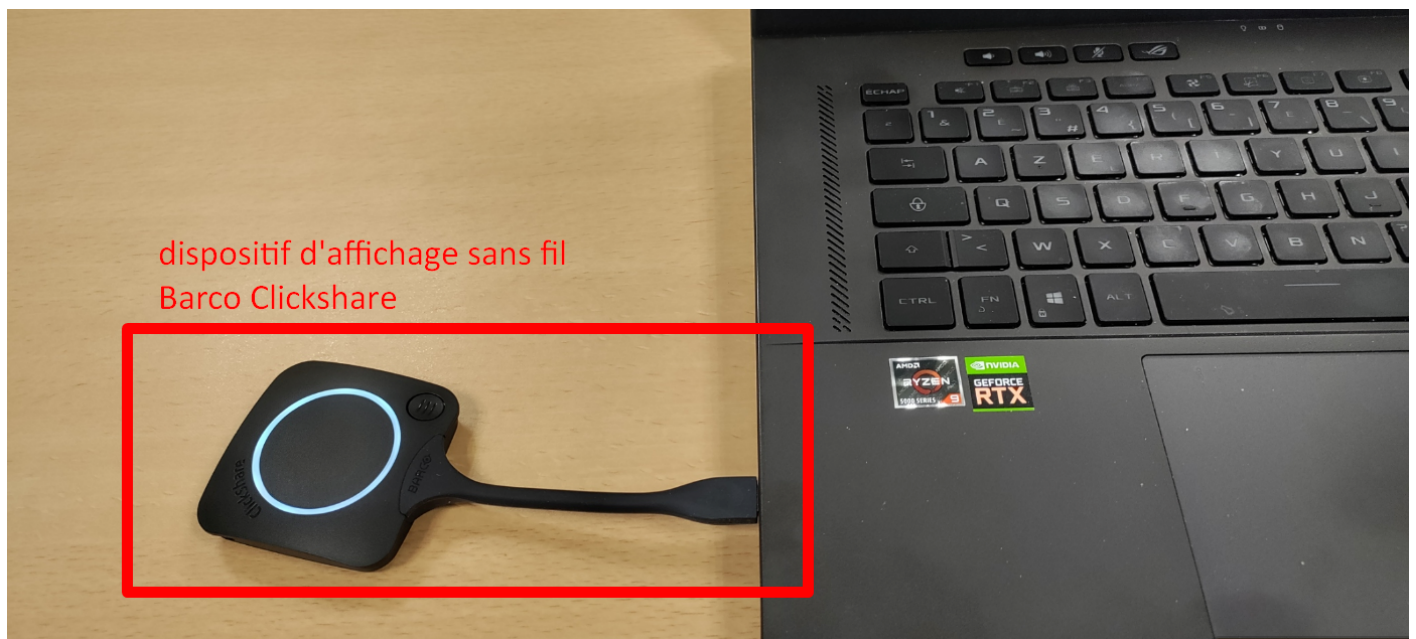


Se connecter à l'aide d'un dispositif sans fil

L'écran en place se pilote à l'aide d'un système sans fil (Barco ClickShare), avec de petits dongles à brancher sur votre ordinateur (2 sont présents dans la salle). [Avant de commencer, vérifiez que l'écran est bien allumé.](#)

Connexion sans fil

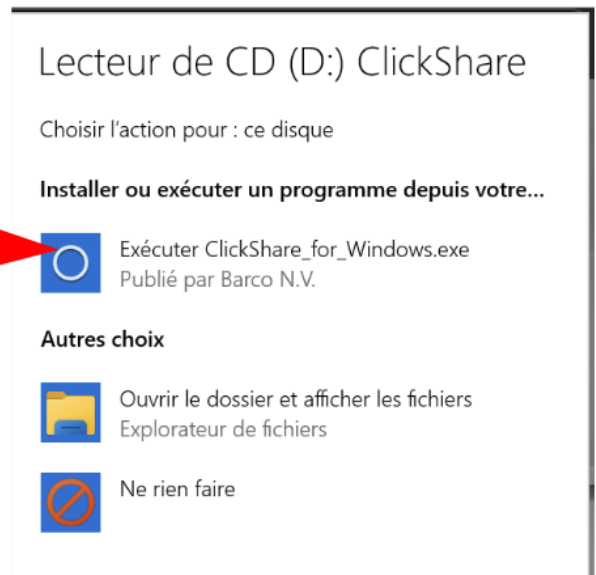
Connectez un dispositif d'affichage sans fil, il ressemble à cela :



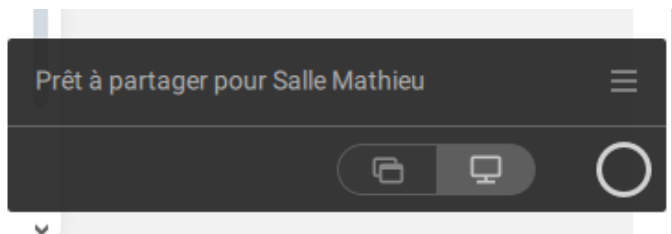
Remarque : les étapes ci-dessous sont normalement non nécessaires sur un PC de la comcom, vous pouvez passer directement à l'étape d'utilisation de la connexion sans fil.

Lors de la connexion à votre PC, vous allez voir une petite notification vous invitant à choisir l'action à lancer sur l'ordinateur à la connexion (comme pour une clef USB). Lancez le programme comme proposé :

exécutez le programme
ClickShare for Windows



Lorsque celui-ci est lancé, vous allez voir dans la partie droite de l'écran une petite notification. C'est que tout est bien configuré !



Utilisation de la connexion sans fil

Maintenant que le dongle est connecté correctement, **le cercle doit être blanc fixe et plein** (si le cercle blanc est encore en progression, patientez). **Pour utiliser et connecter les dispositifs (écran, caméra et son) sans fil, il vous suffit de cliquer dessus.** **Le cercle va devenir rouge** et vous prenez la main sur l'affichage.



Remarque : Vous ne pouvez pas utiliser la caméra ou le son si vous ne prenez pas la main sur l'affichage (disque rouge)

Révision #6

Créé 29 décembre 2023 13:56:28 par david.roublot

Mis à jour 11 janvier 2024 11:57:12 par david.roublot